

**«РОЛЛ-АВТО» «ROLL-AUTO»
«РОЛЛ-АВТО мини» «ROLL-AUTO mini»
«РОЛЛ-автоматик» «ROLL-automatic»**

Машины раскатки теста Doughs sheeter with
с автореверсом automatic reversion

«РОЛЛ-автоматик»



«РОЛЛ-АВТО мини»



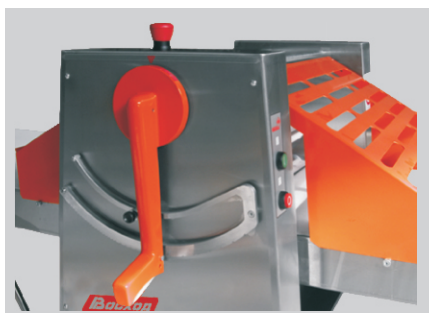
«РОЛЛ-АВТО»



Транспортеры в нерабочем положении.



Панель управления
«Ролл-автоматик»



Регулировочная рукоятка с храповым механизмом, нониусом, упором.
("Ролл-авто" и "Ролл-авто мини")

Предназначены для механизации процесса раскатки теста:

- слоеного дрожжевого и бездрожжевого
- пельменного, для приготовления лапши, хвороста, национальных видов хлеба типа «лаваш» на предприятиях пищевой промышленности. Обеспечивают получение равномерно раскатанного пласта теста необходимой толщины. Равномерное слоение теста, при выпечке придает изделиям привлекательный аппетитный внешний вид.

**ЗАО НПП фирма «ВОСХОД» -
ПРОИЗВОДИТЕЛЬ СОВРЕМЕННОГО
ОБОРУДОВАНИЯ
ДЛЯ ХЛЕБОПЕЧЕНИЯ**

**JSC SPE Firm «VOSKHOD» -
MANUFACTURER OF MODERN
BAKERY EQUIPMENT**



Данный продукт произведен под контролем внедренной системы управления качеством в соответствии с требованиями ISO 9001:2008, которая была независимо сертифицирована LRQA сертификат SPB 0006307



Оборудование разработано и произведено в соответствии с требованиями пищевой безопасности системы HACCP и Codex Alimentarius. Сертификат соответствия LRQA №SPB 0006307/A

«РОЛЛ-АВТО»

Машина раскатки теста

«ROLL-AUTO»

Dough sheeter

Технические характеристики:	«РОЛЛ-автоматик»	«РОЛЛ-АВТО»	«РОЛЛ-АВТО мини»
Максимальная масса порции теста, кг	15*	15*	4**
Рекомендуемая масса порции для раскатки тонкого (толщиной не более 1 мм) теста, кг	1	1	1
Диапазон изменения зазора между раскатными валками, мм	0,5-48	0-48	0-38
Диапазон толщин раскатанного теста, мм	0,5-48	0,6-40	0,6-38
Наименьший шаг изменения толщины пласта теста, мм:			
- при толщине 21 мм и более	0,1	3	2,1
- при толщине 11-21 мм	0,1	1,25	1,1
- при толщине менее 11 мм	0,1	0,6	0,55
Влажность теста, %, не более:			
- бездрожжевое для слоеных изделий	41	41	41
- дрожжевое для слоеных изделий	40	40	40
Размеры транспортеров по ленте (ширина, длина), мм	582x1520	582x1520	500x750
Номинальная потребляемая мощность, кВт	1,7	1,25	0,9
Номинальное напряжение, В	1N~220+PE	1N~220+PE	1N~220+PE
Габаритные размеры, мм, не более	3780x1130x1376	3780x1015x1240	1680x905x613
Масса, кг, не более	315	250	150

* Толщина пласта теста, поступающего на раскатку - не более 80 мм.

** Толщина пласта теста, поступающего на раскатку - не более 50 мм.

Конструктивные особенности:

- оптические датчики, определяющие наличие пласта теста между раскатными валками, при его прохождении через узел раскатки, имеют пыле влагозащищенное исполнение, их крепление в корпусе машины гарантирует защиту от механических повреждений
- поверхность раскатывающих валков покрывается хромом толщиной до 15 мкм, детали кинематики имеют специальное антикоррозионное покрытие
- бесшовная транспортная лента, от ведущих европейских производителей, обладает повышенной износостойкостью
- питание от сети 220В является большим преимуществом при использовании в мини-цехах, магазинах.
- в нерабочем состоянии транспортеры можно складывать и фиксировать в вертикальном положении
- на поставляемых в комплекте с машиной скалках установлены втулки из антифрикционного материала, которые увеличивают срок эксплуатации
- четыре поворотные колесные опоры, две из которых снабжены тормозами-фиксаторами, позволяют перемещать машину по производственному помещению, фиксировать ее положение при необходимости, (за исключением настольной машины «Ролл-авто мини»)
- съемные поддоны для сбора мучной пыли и выдвижные приемные лотки - из нержавеющей стали. (поддон и лотки входят комплект подставки для «Ролл-авто мини»)
- полное соответствие нормам безопасности для оборудования пищевой промышленности
- устройства аварийного отключения и механической защиты обеспечивают безопасную эксплуатацию.

В комплект поставки включен ЗИП.

Машина «Ролл-автоматик» осуществляет раскатку теста раскатными валками в автоматическом режиме по заданной программе с заданными оператором скоростью раскатки и интенсивностью мукопосыпания. Микроконтроллерная система управления - с цветной сенсорной панелью оператора, с возможностью создания, хранения и использования 100 программ (рецептур), в каждой программе - до 50 шагов.

Особенности конструкции «Ролл-автоматик»:

- предусмотрены полуавтоматический режим и режим ручного управления

Оборудование имеет сертификат соответствия РФ.

Все права защищены.

«Восход» является зарегистрированным торговым знаком ЗАО НПП фирмы «ВОСХОД».

- вращение раскатных валков и транспортеров - реверсивное, осуществляется от основного привода в автоматическом режиме
- оснащение частотными преобразователями для плавного пуска и плавной регулировки скорости вращения индивидуальных приводов раскатных валков и транспортеров, сведения/разведения раскатных валков
- мукопосыпатель, работающий по заданной программе.
- регулировка размеров зоны мукопосыпания

Машины «Ролл-авто» и «Ролл-авто мини» осуществляют раскатку теста в полуавтоматическом режиме:

- реверс движения транспортеров, вращение раскатных валков - в автоматическом режиме, зазор между раскатными валками выбирается вручную.

«Ролл-авто мини» выпускается в настольном варианте, возможна комплектация специальной подставкой (по отдельному заказу).

Особенности конструкции «Ролл-авто» и «Ролл-авто мини»:

- автоматический реверс движения транспортеров и вращение раскатных валков максимально упрощает работу с машиной
- система управления с частотным приводом
- регулировочная рукоятка для удобства эксплуатации машины снабжена храповым механизмом, упором и нониусной шкалой, позволяющей определить расстояние между валками.

Возможна комплектация машин ножами для фигурной резки.

ул. Сакко и Ванцетти, д. 14, Саратов, 410012.
Тел./факс: (8452) 39-10-01, 39-10-02, 39-10-03 (многоканальные).
E-mail: office@voskhod-saratov.ru; http://voskhod-saratov.ru
Представительство в Москве: 127015 ул. Новодмитровская, 5А, оф. 704,
тел./факс: (495) 626-21-66, 626-48-97.

14, Sacco and Vanzetti str., Saratov, 410012.
Tel./fax: (8452) 39-10-01, 39-10-02, 39-10-03 (multichannel).
E-mail: office@voskhod-saratov.ru; http://voskhod-saratov.ru
Representative agency: 5A, Novodmitrovskaya str., of. 704,
127015 Moscow, Russia, phone/fax: (495) 626-21-66, 626-48-97.

